



raumdaten



Grossstadt Winterthur - Wie gelingt eine soziale Stadtentwicklung? Winterthur, die neue Yuppistadt?

**22.3.11, Alte Kaserne Winterthur
Ein Anlass der Stadtentwicklung Winterthur**

Corinna Heye, raumdaten GmbH



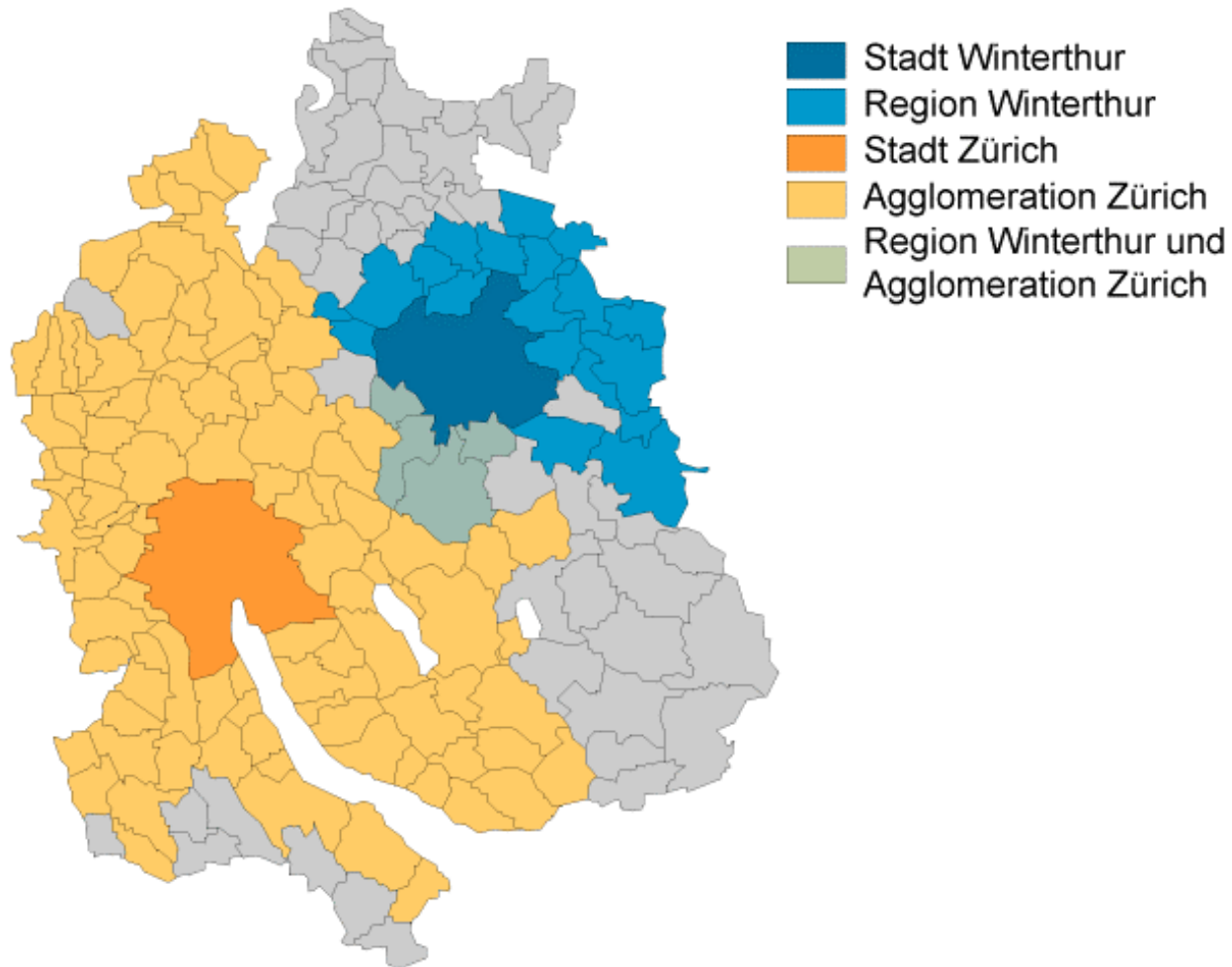
Gliederung

1. Ausgangslage: Entwicklung Winterthurs bis 2000
2. Dynamik von Winterthur nach 2000
 - Bevölkerungsentwicklung
 - Bautätigkeit
 - Sozio-demographische Entwicklung
3. Kleinräumige Prozesse innerhalb von Winterthur
 - Bevölkerungsentwicklung
 - Bautätigkeit
 - Sozio-demographische Entwicklung
4. Fazit



Untersuchungsgebiet

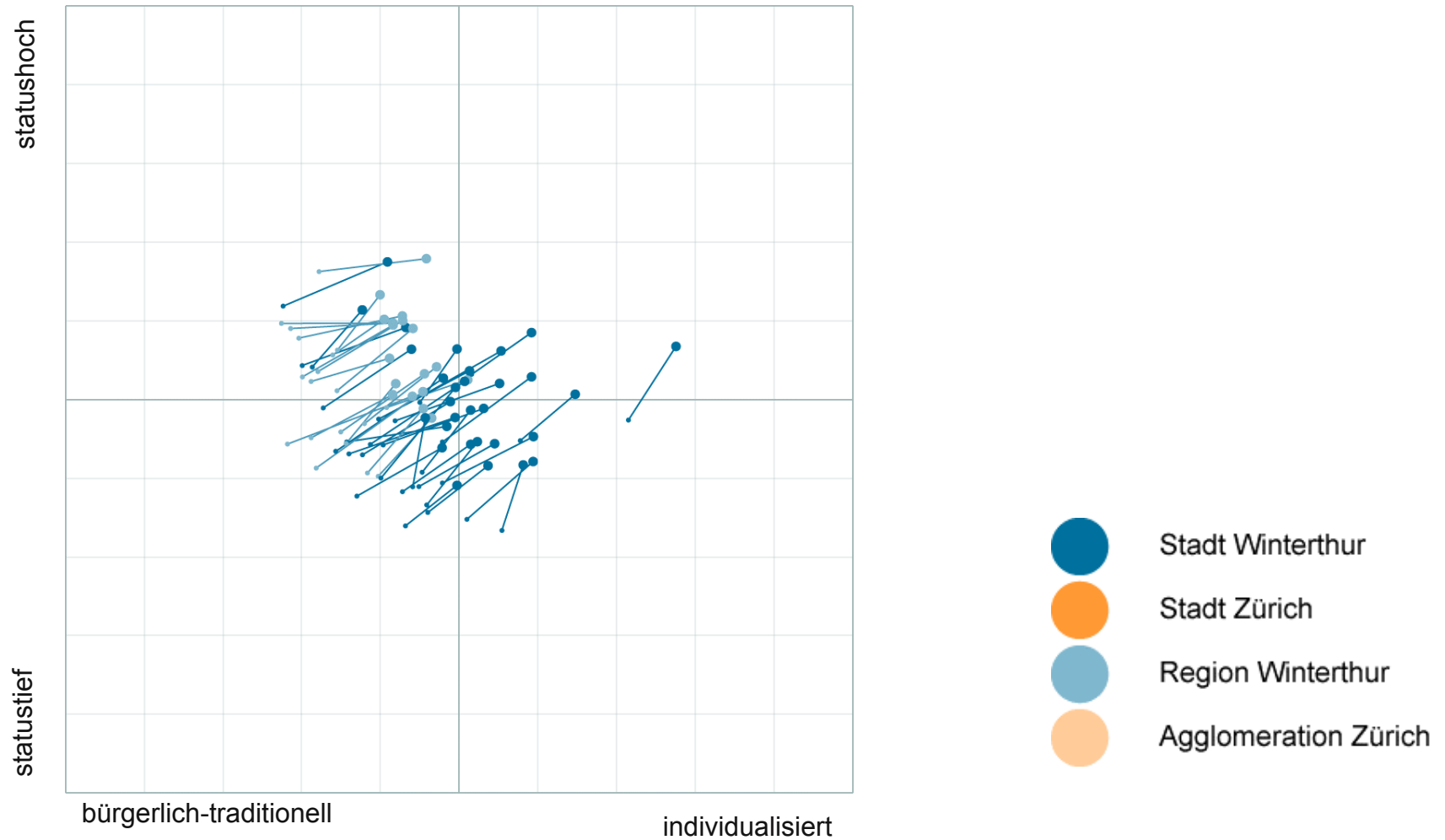
Region Winterthur im Vergleich zu Zürich





Ausgangslage

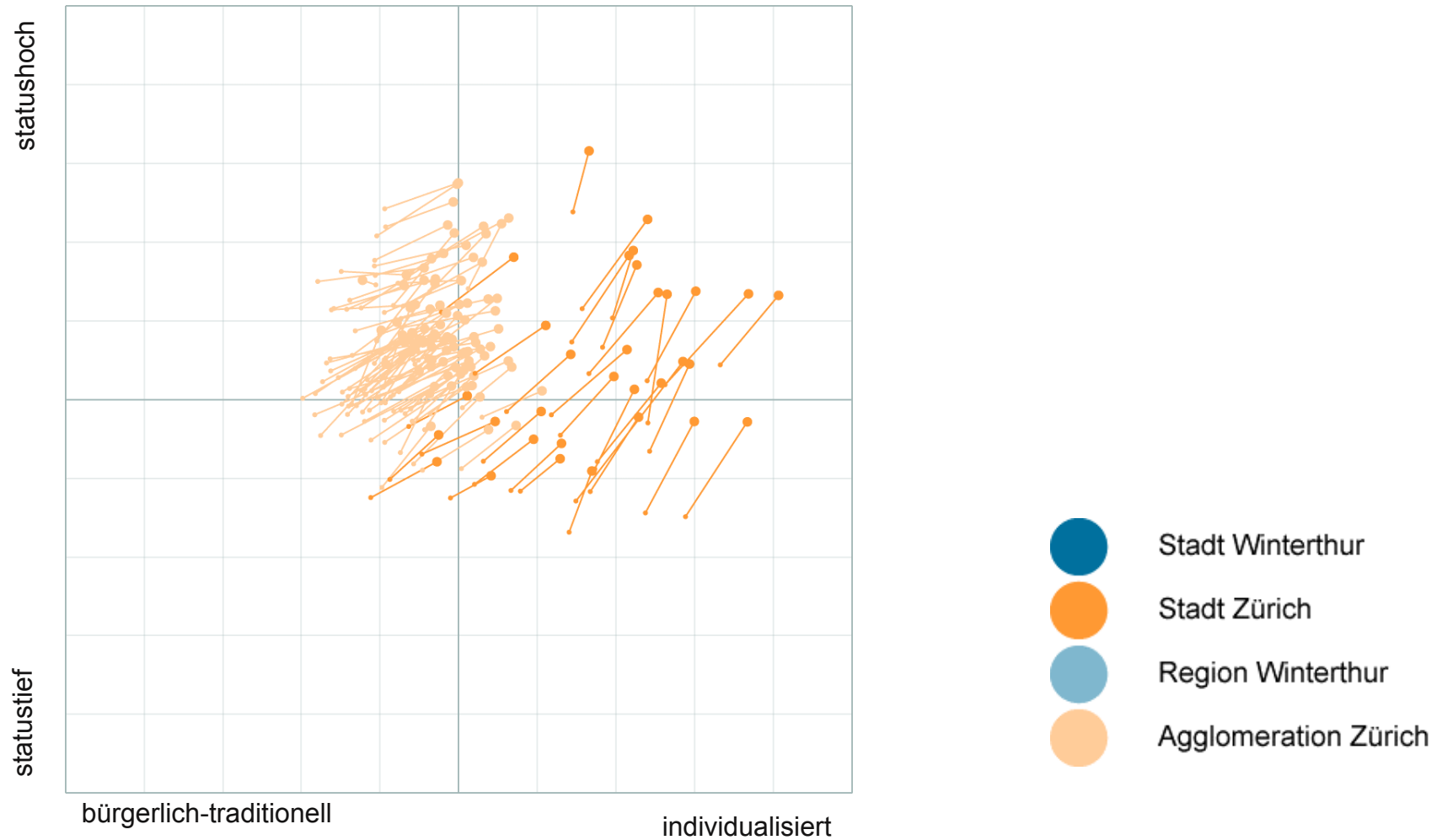
Stadt und Region Winterthur im Status-Individualisierungs-Diagramm
1990 - 2000





Ausgangslage

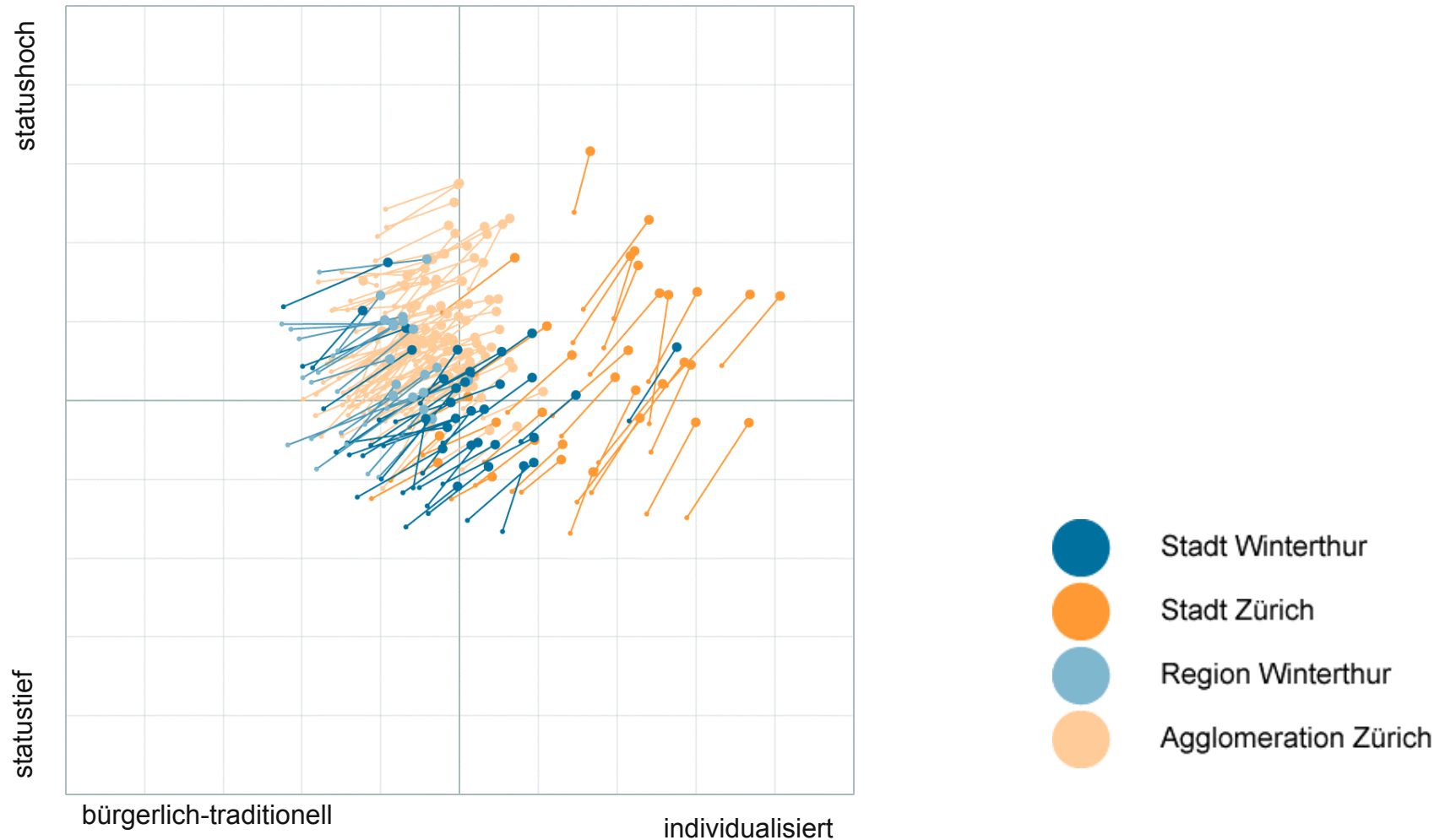
Stadt und Agglomeration Zürich im Status-Individualisierungs-Diagramm
1990 - 2000





Ausgangslage

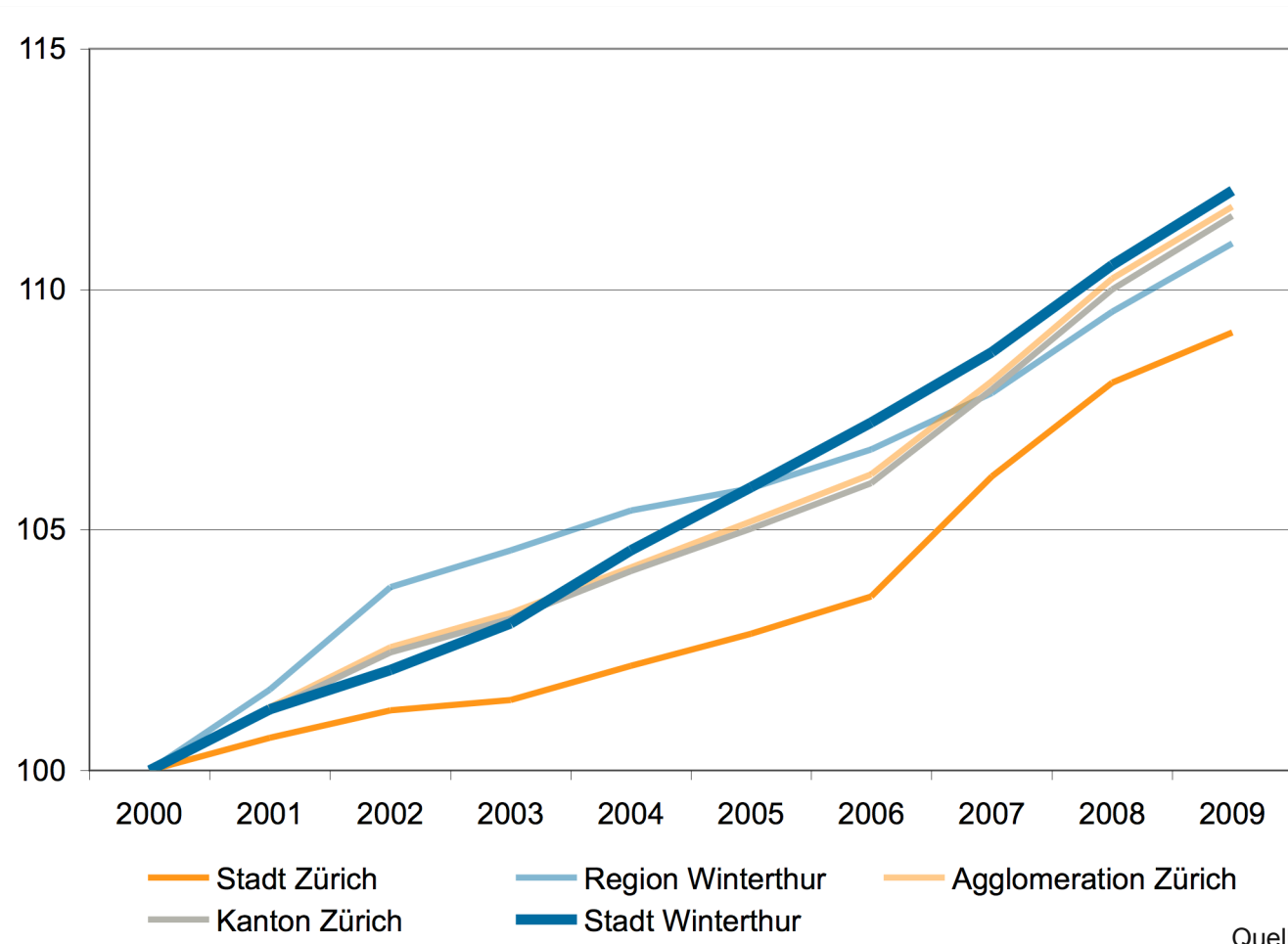
Winterthur und Zürich im Status-Individualisierungs-Diagramm
1990 - 2000





Bevölkerungsentwicklung

Indexierte Entwicklung der ständigen Wohnbevölkerung
(Index Jahr 2000 = 100)

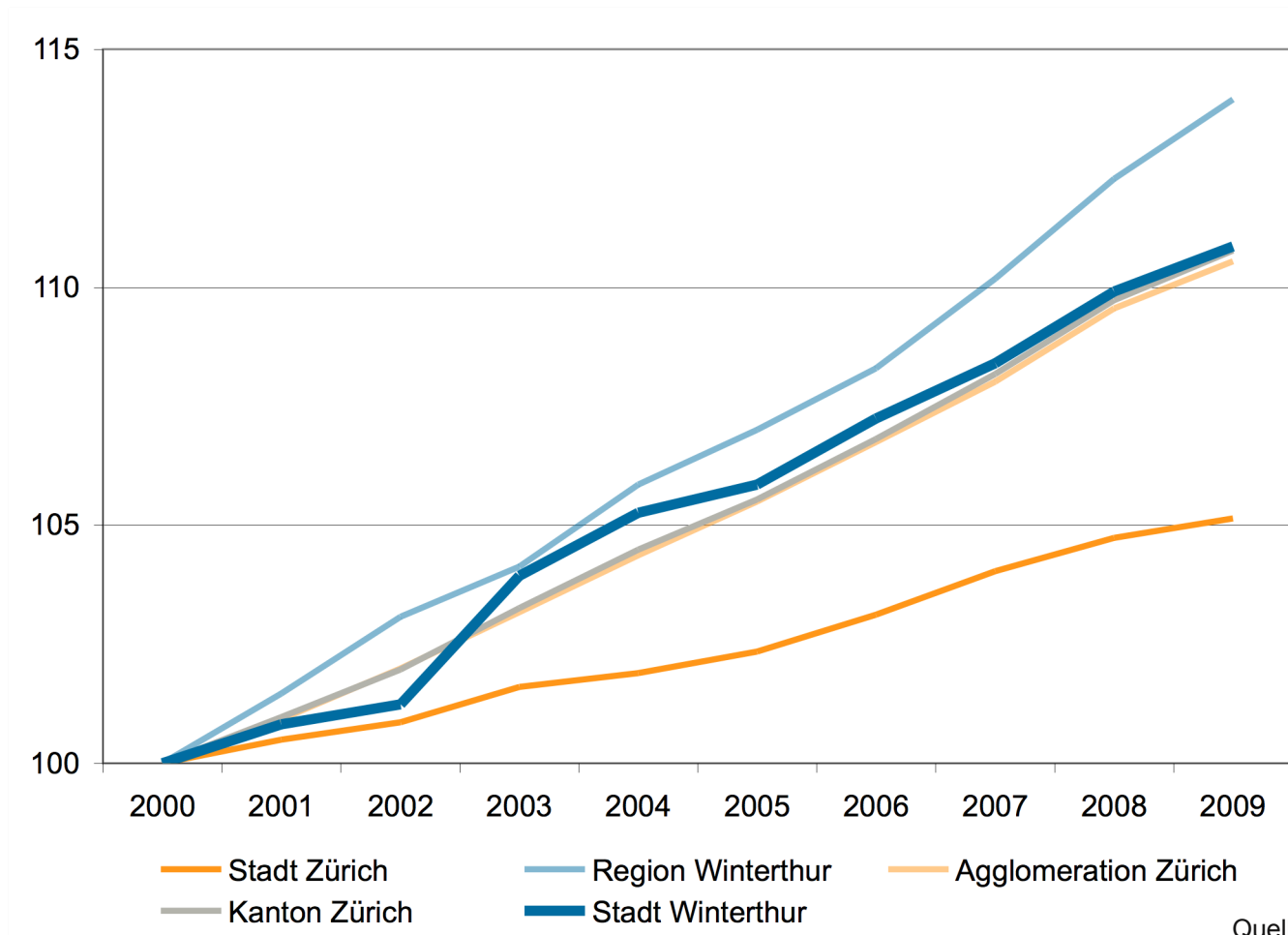


Quelle: Kanton Zürich 2011



Bauliche Entwicklung

Indexierte Entwicklung des Wohnungsbestandes (Index Jahr 2000 = 100)

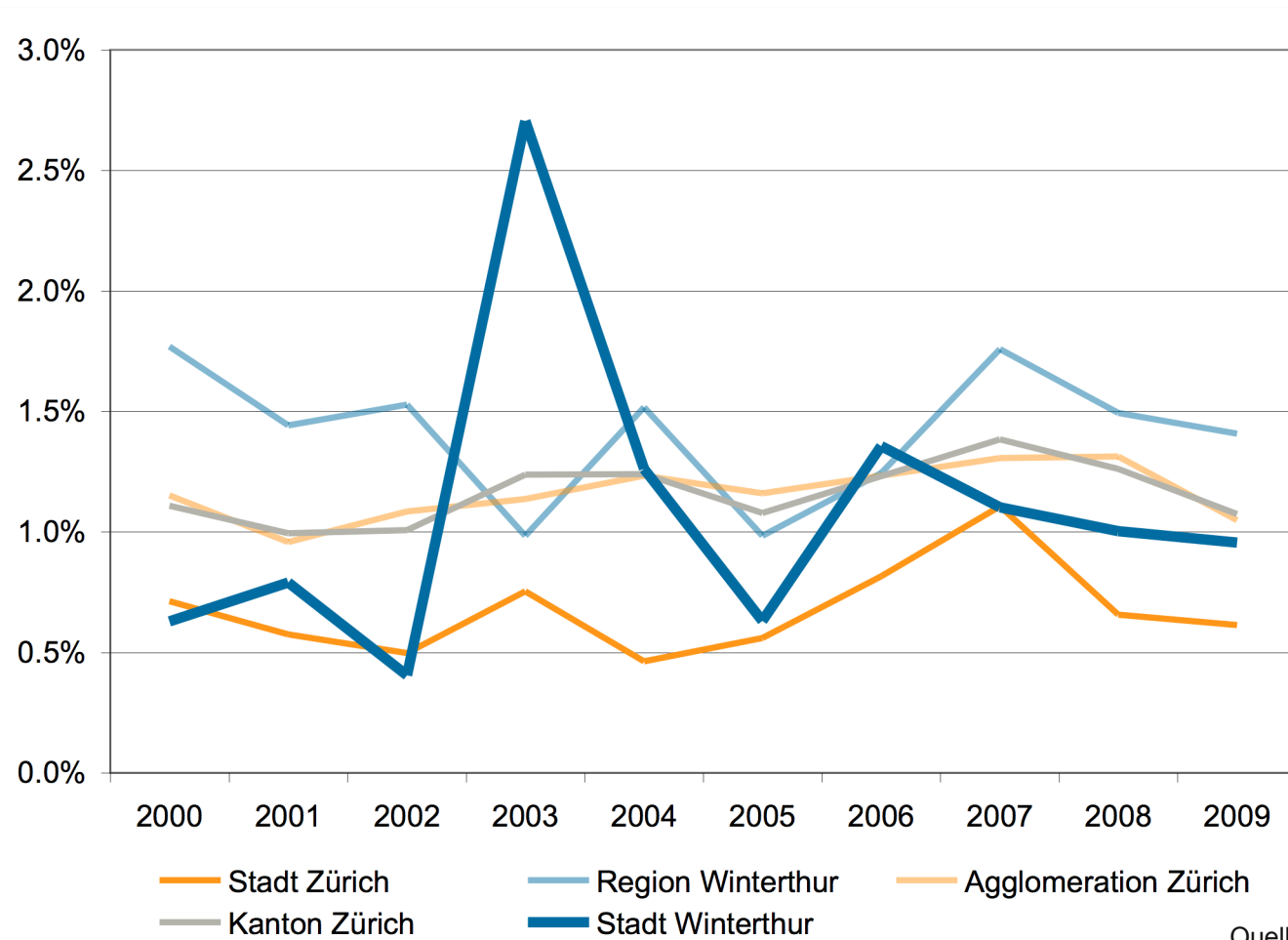


Quelle: Kanton Zürich 2011



Neubautätigkeit von Winterthur

Anteil der neu erstellten Wohnungen am Gesamtwohnungsbestand

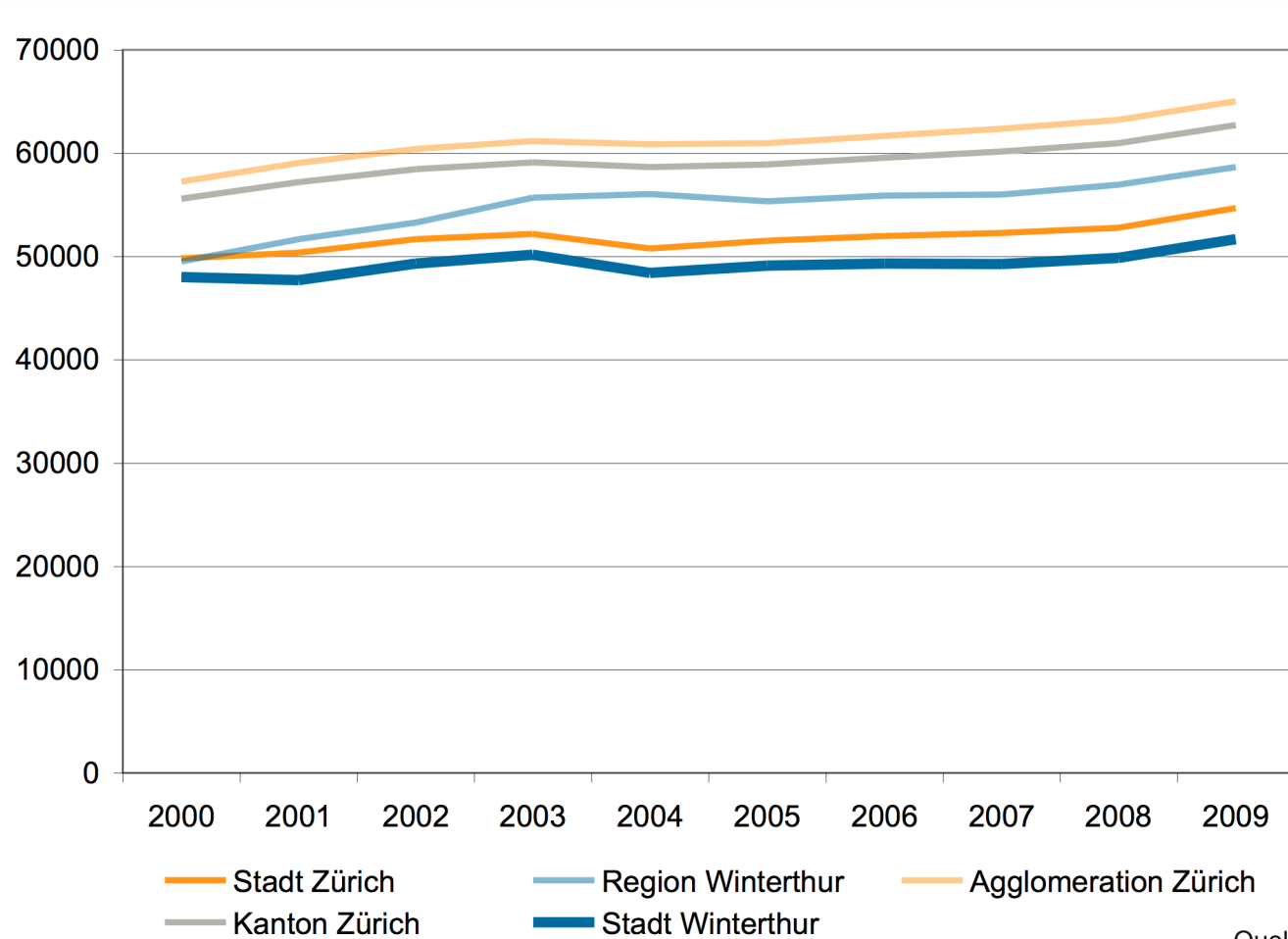


Quelle: Kanton Zürich 2011



Sozioökonomische Entwicklung

Bundessteuern: Steuerb. Einkommen natürl. Pers. Durchschn. [Fr.]

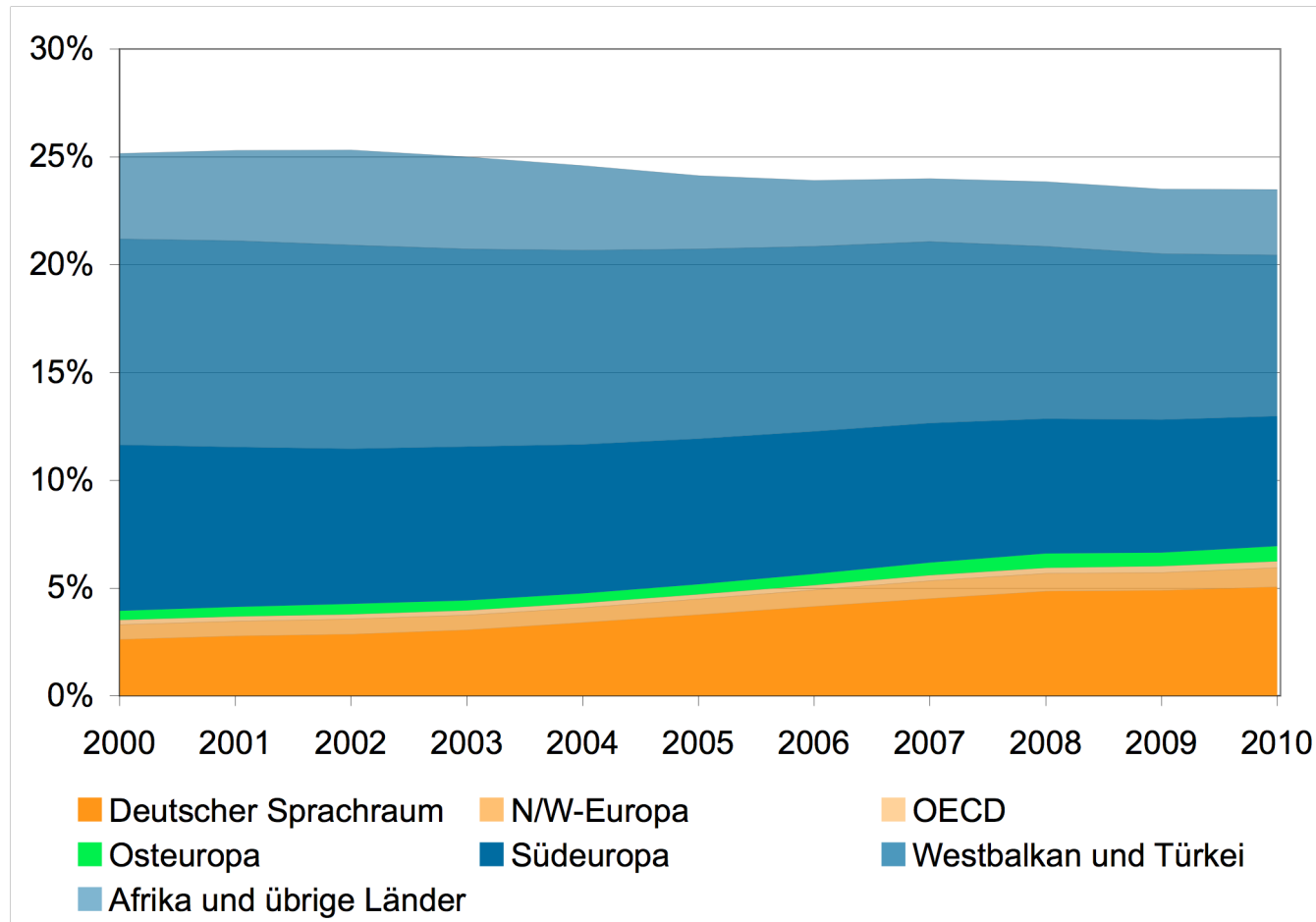


Quelle: Kanton Zürich 2011



Ausländische Bevölkerung

Zuwanderung Stadt Winterthur

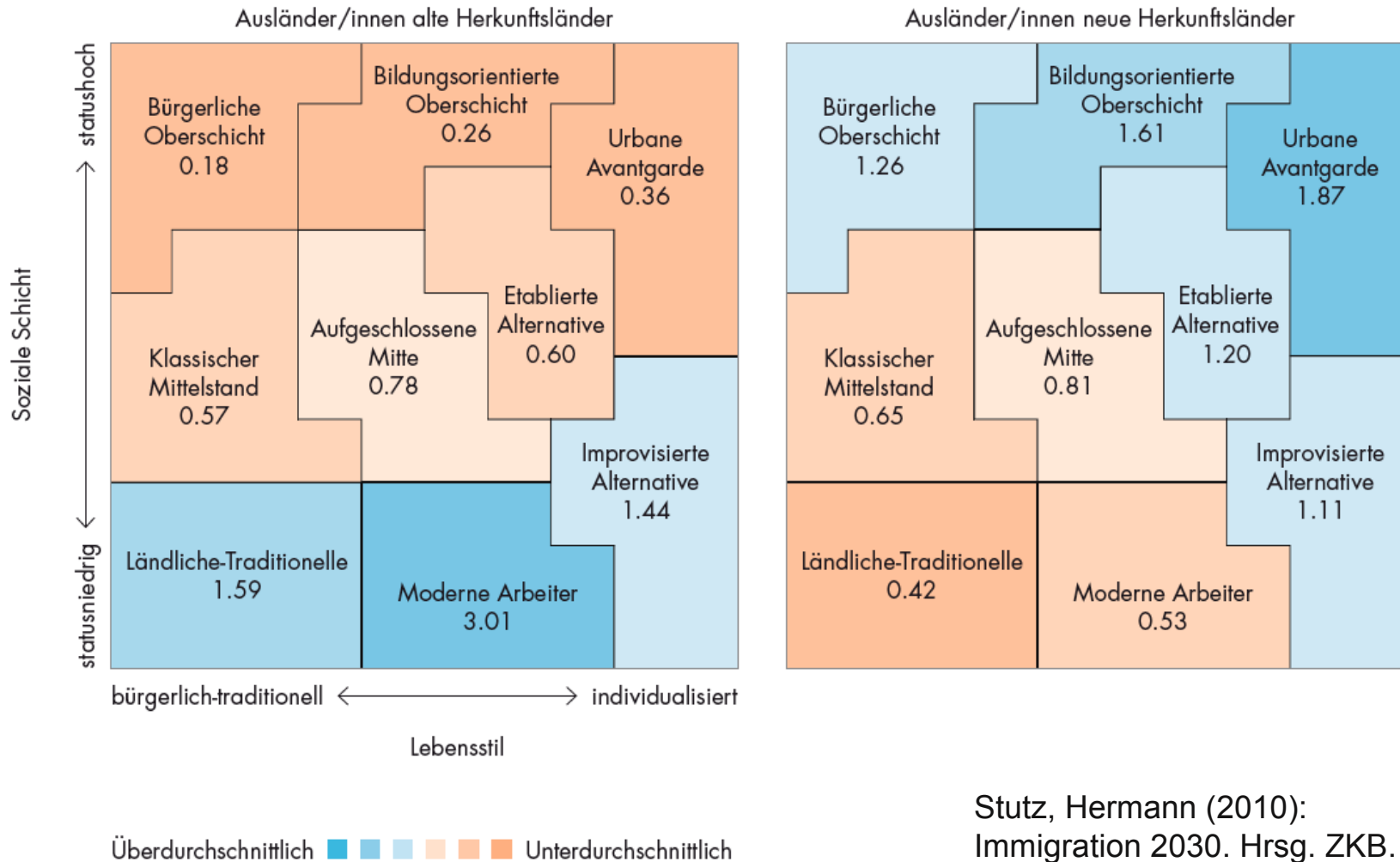


Quelle: Statistik Winterthur 2011



Nationalitäten

Alte und neue Herkunftsländer

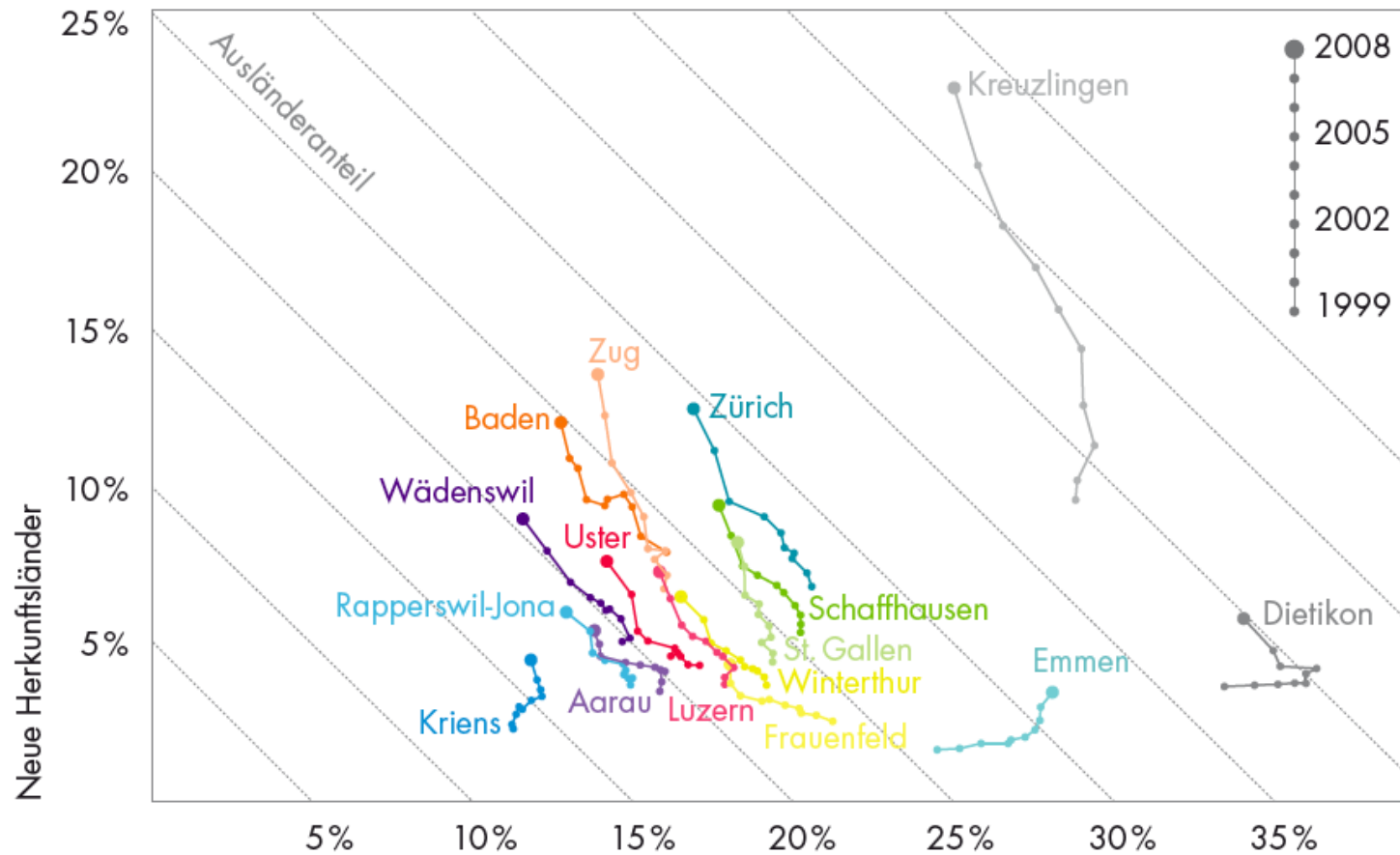


Stutz, Hermann (2010):
Immigration 2030. Hrsg. ZKB.



Nationalitäten

Alte und neue Herkunftsländer



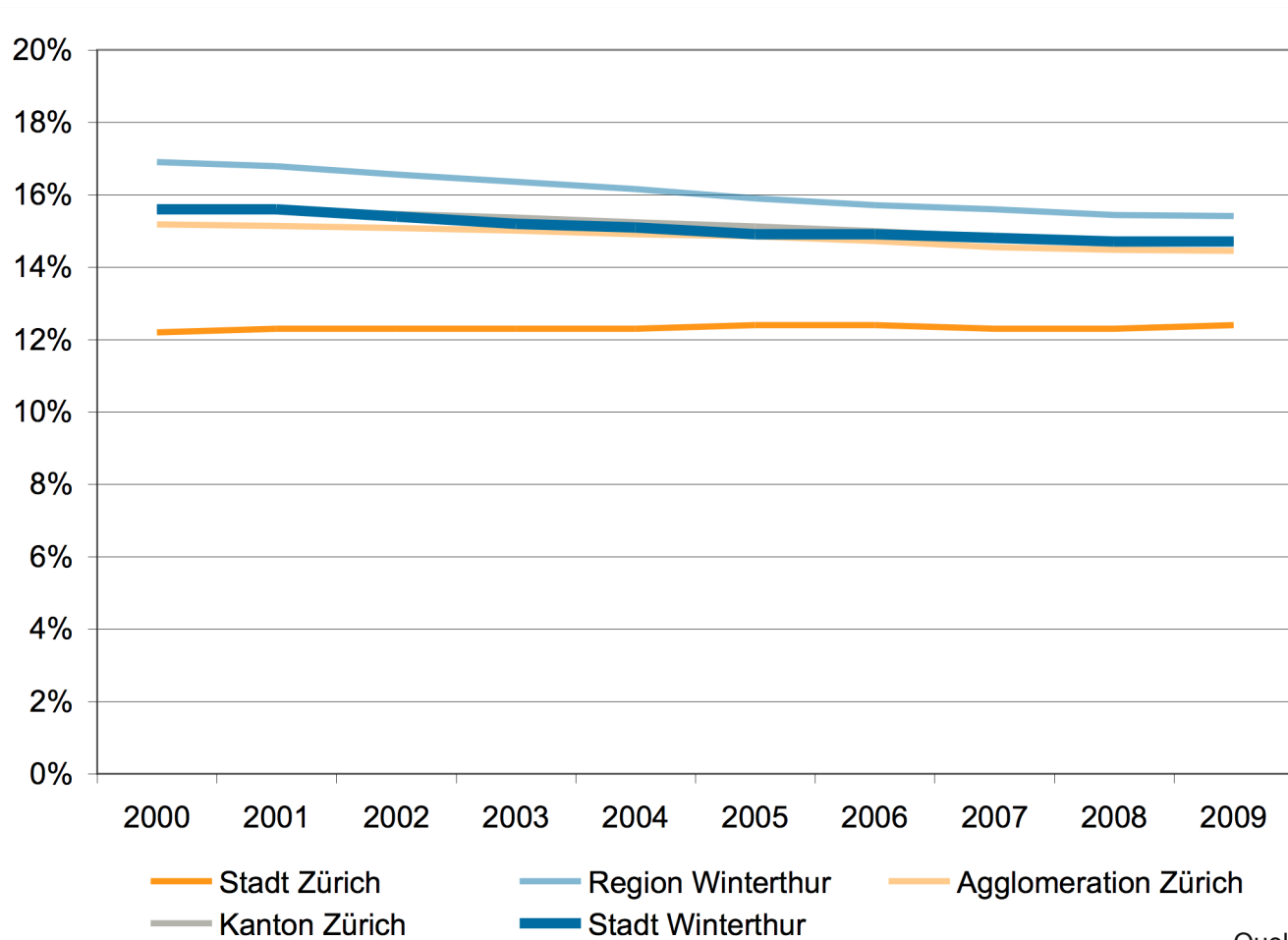
Alte Herkunftsländer

Stutz, Hermann (2010):
Immigration 2030. Hrsg. ZKB.



Sozio-demographische Entwicklung

Anteile von Kindern/Jugendlichen unter 14 Jahre

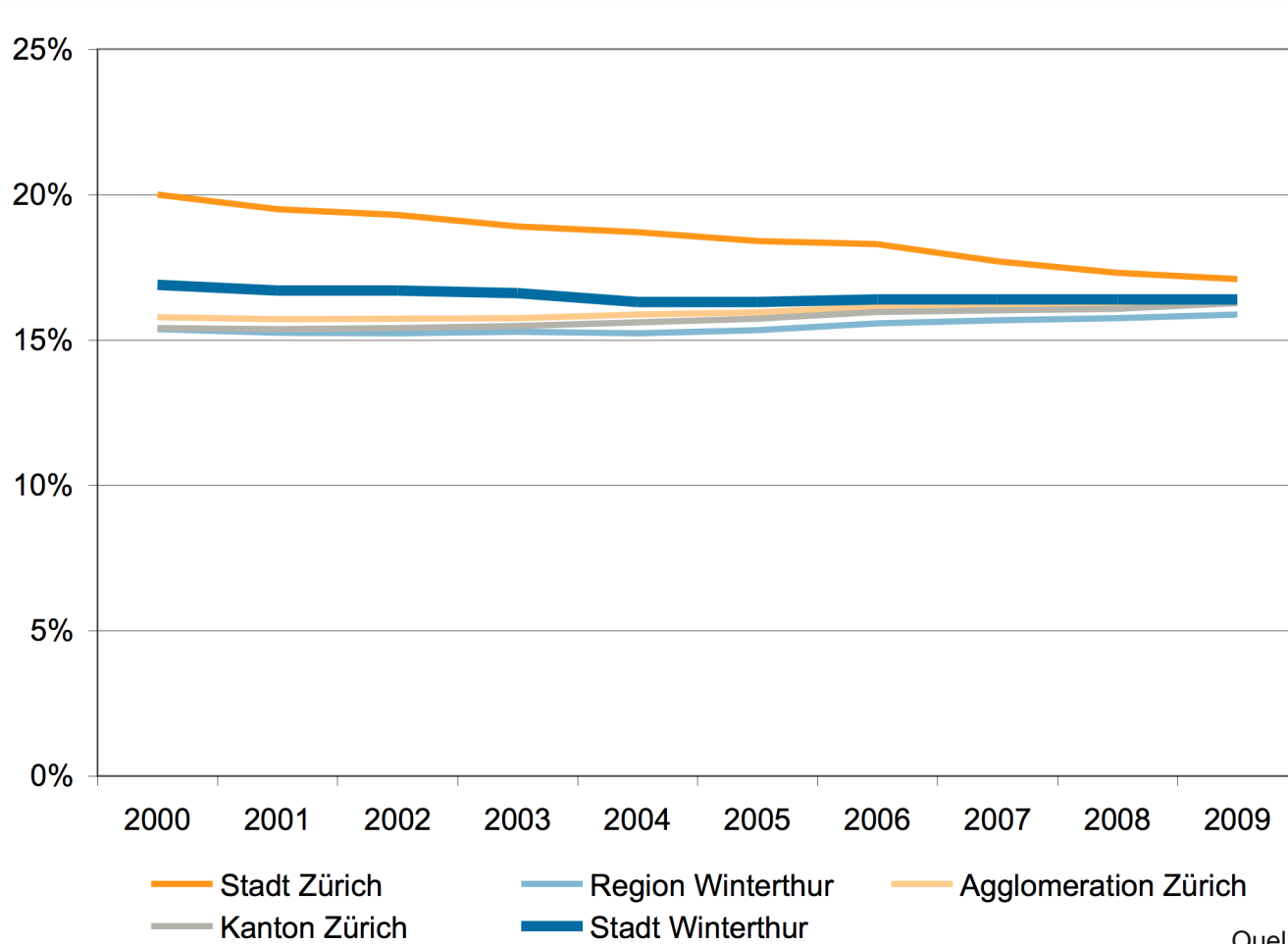


Quelle: Kanton Zürich 2011



Sozio-demographische Entwicklung

Anteile von Personen über 65 Jahren



Quelle: Kanton Zürich 2011

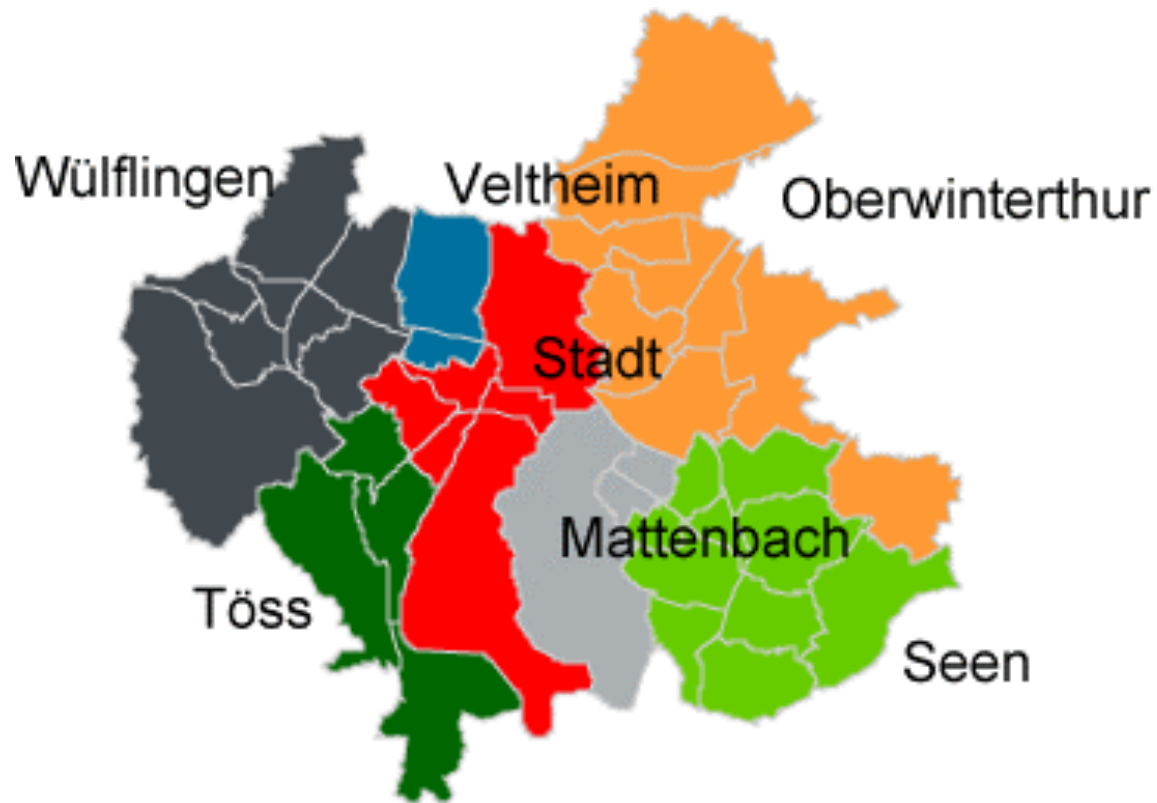


Dynamik Winterthurs

- überdurchschnittliche dynamische Bevölkerungsentwicklung (auch im Vergleich zur Stadt Zürich)
- Konzentration der Bautätigkeit auf grössere Wohnungen (grösser als 4.5-Zimmer)
- Einkommensanstieg, aber immer noch deutlich tiefer als Stadt und Kanton Zürich
- Winterthur bleibt vergleichsweise junge Stadt, vor allem durch einen überproportionalen Anteil von Kindern und Jugendlichen
- Winterthur ist kein Ankunftsquartier für internationale Zuwanderung, konstant niedriger Anteil ausländischer Bevölkerung, insbesondere aus den neuen Herkunftsländern



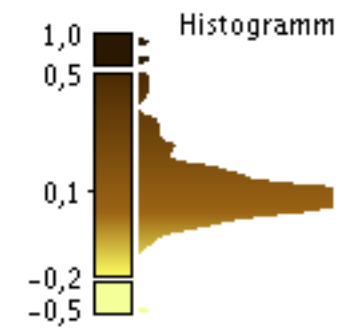
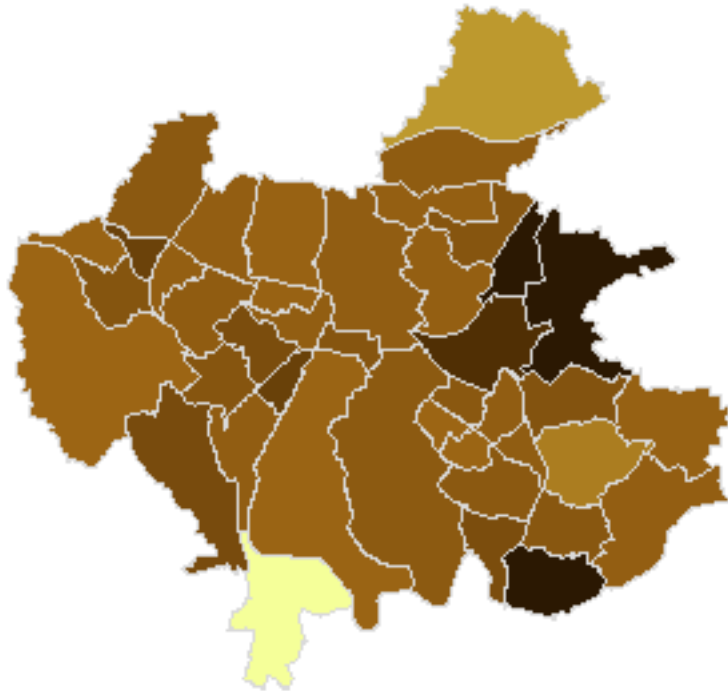
Quartiere der Stadt Winterthur





Bevölkerungsentwicklung

Bevölkerungsentwicklung von 2000 - 2009

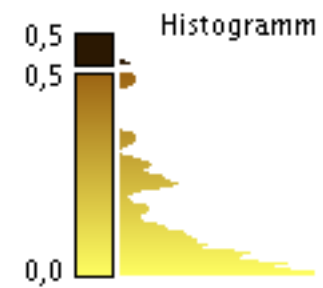
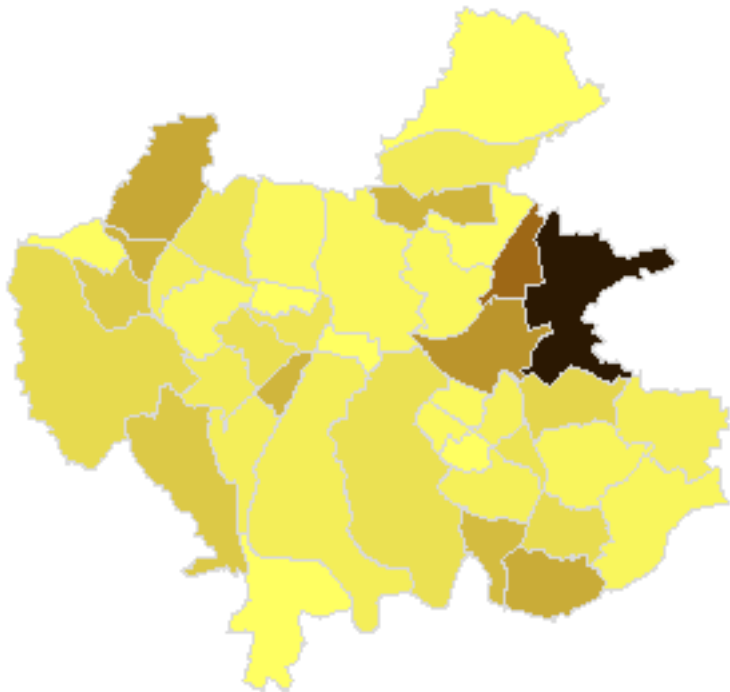


Quelle: Statistik Winterthur 2010



Bautätigkeit

Anteil Neubauwohnungen 2000 - 2009 im Vergleich zum Gesamtwohnungsbestand

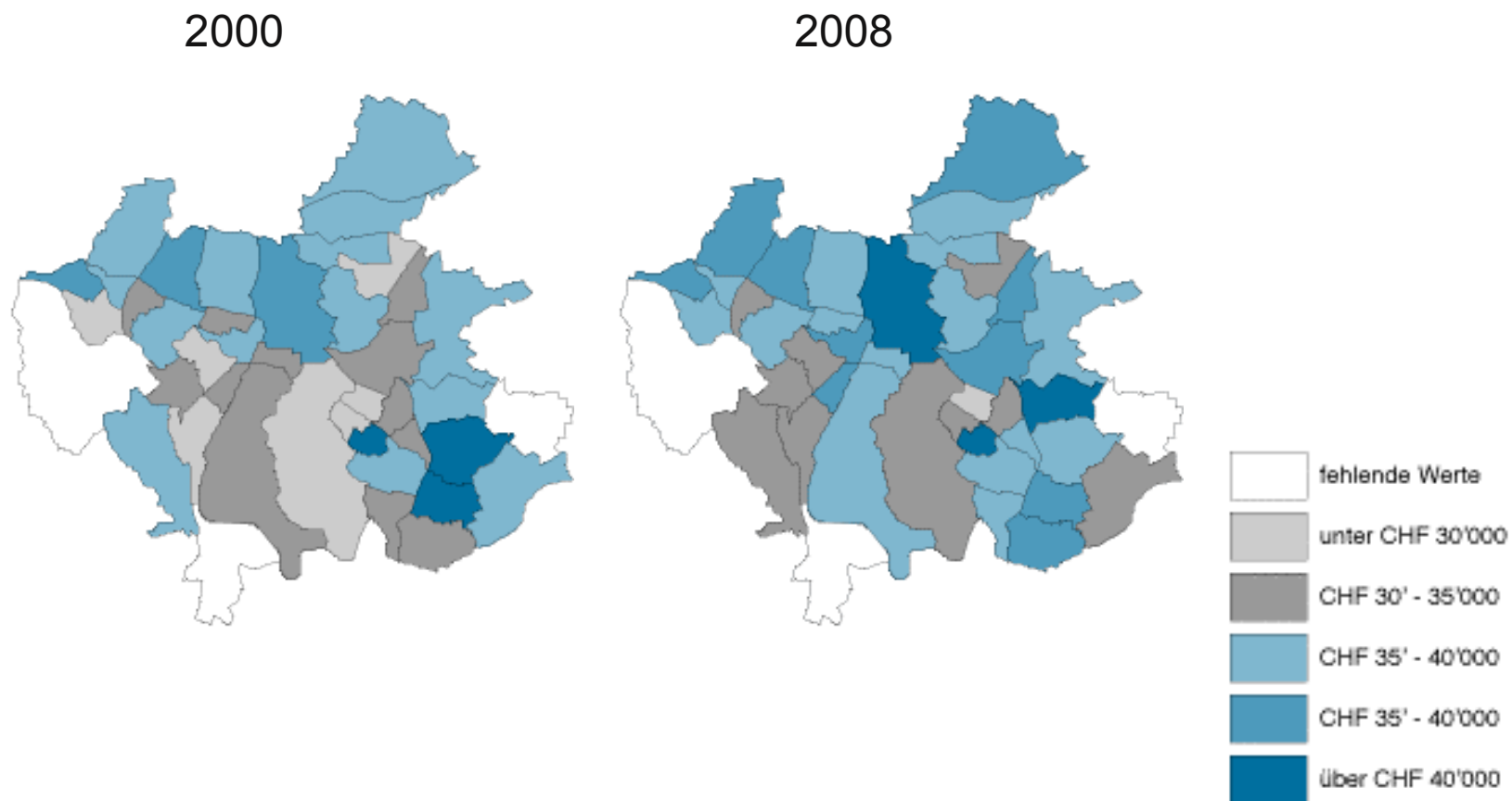


Quelle: Statistik Winterthur 2010



Sozioökonomische Entwicklung

Durchschnittseinkommen (Grundtarif)

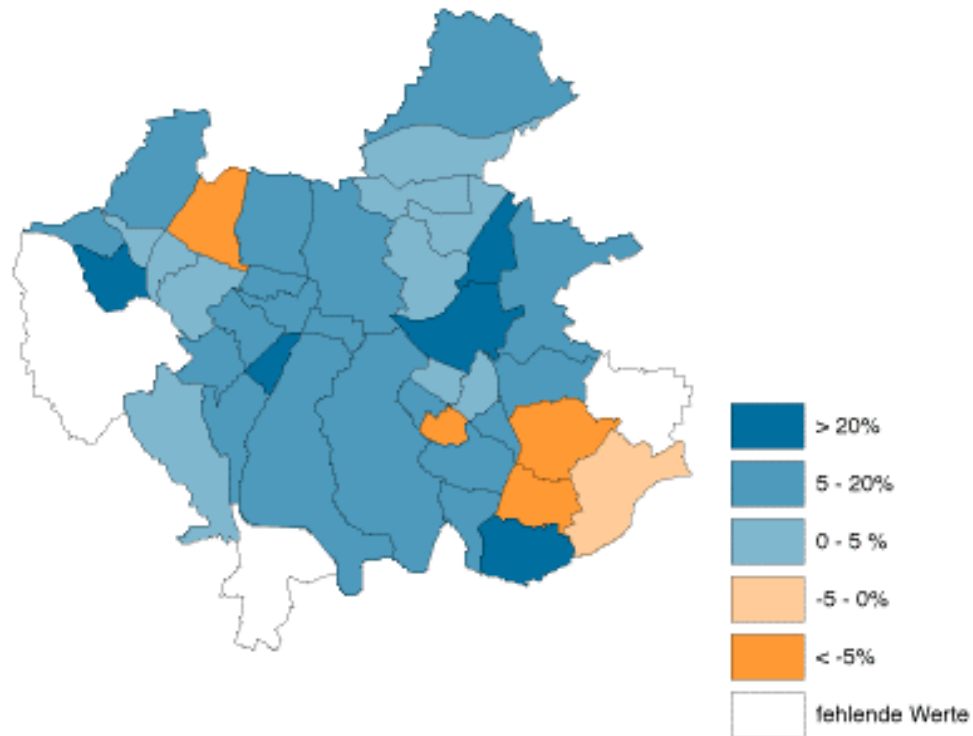


Quelle: Steueramt Winterthur 2010



Sozioökonomische Entwicklung

Veränderung des Durchschnittseinkommens 2000-2008 (Grundtarif)

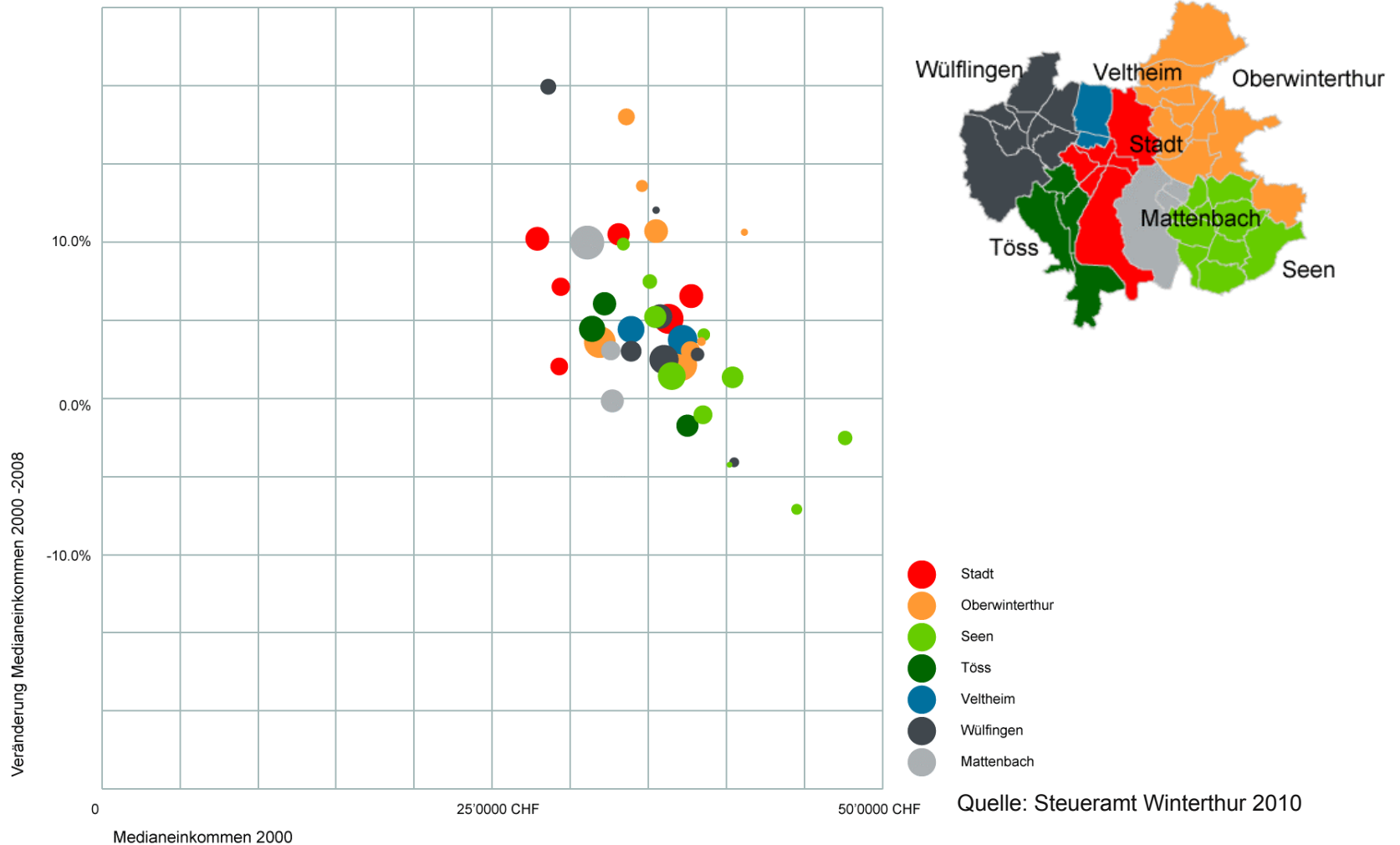


Quelle: Steueramt Winterthur 2010



Sozioökonomische Entwicklung

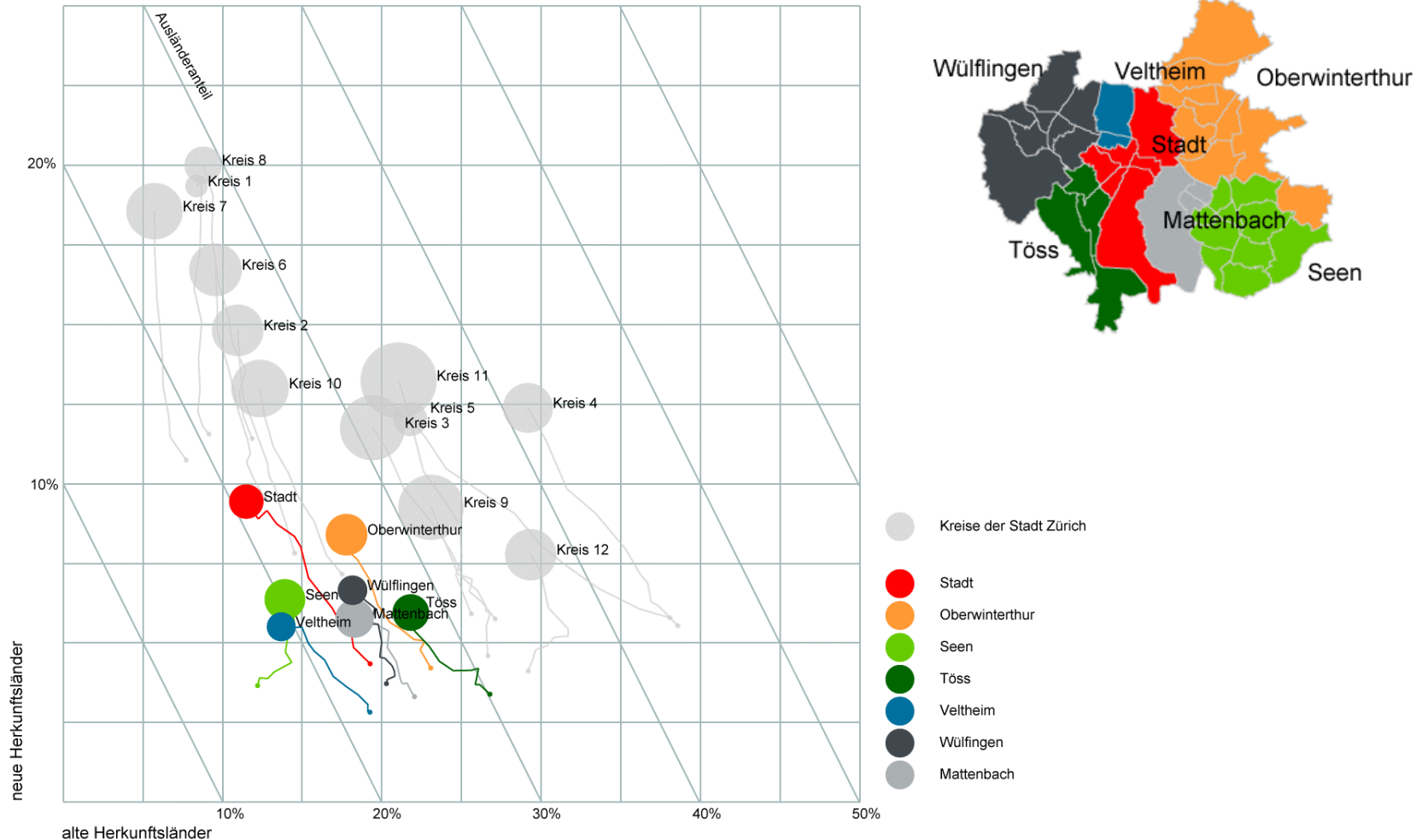
Anstieg des Medianeinkommen 2000-2008 im Verhältnis zum Medianeinkommen 2000 (Grundtarif)





Ausländische Bevölkerung 1999-2008

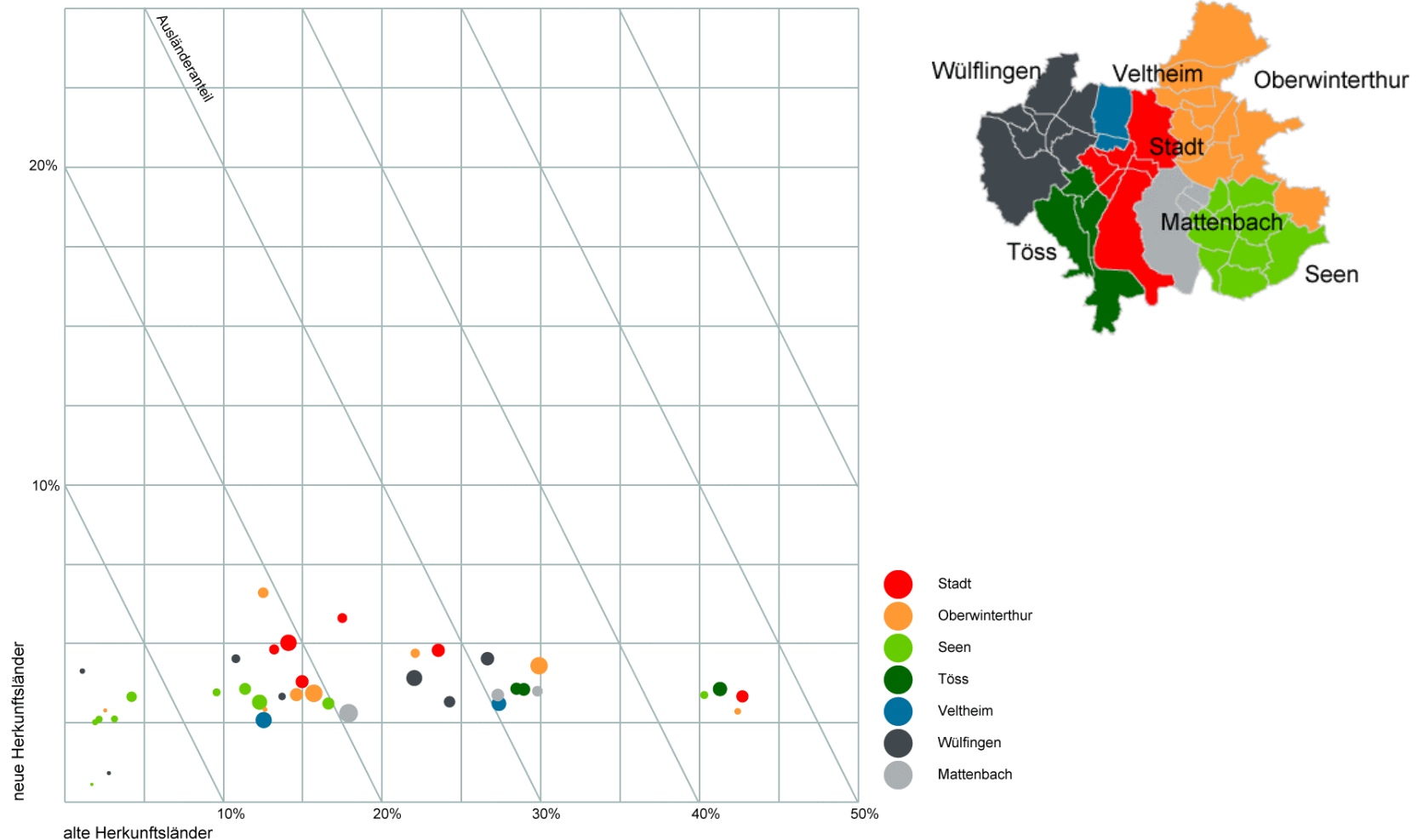
Ausländeranteile aus den alten und neuen Herkunftsländern
Stadtkreise Winterthurs im Vergleich zu Zürich





Ausländische Bevölkerung 1999

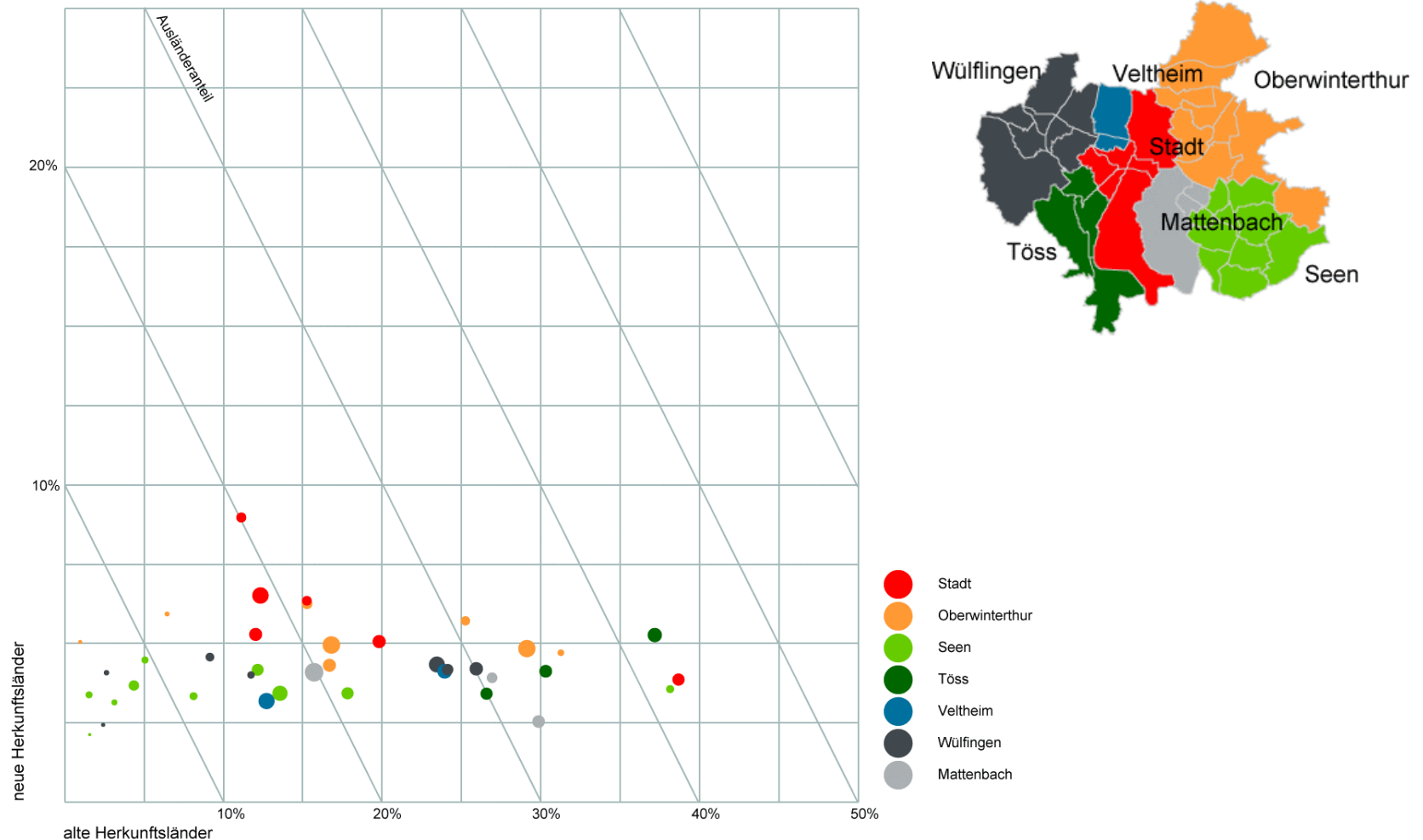
Ausländeranteile aus den alten und neuen Herkunftsländern nach statistischen Quartieren





Ausländische Bevölkerung 2003

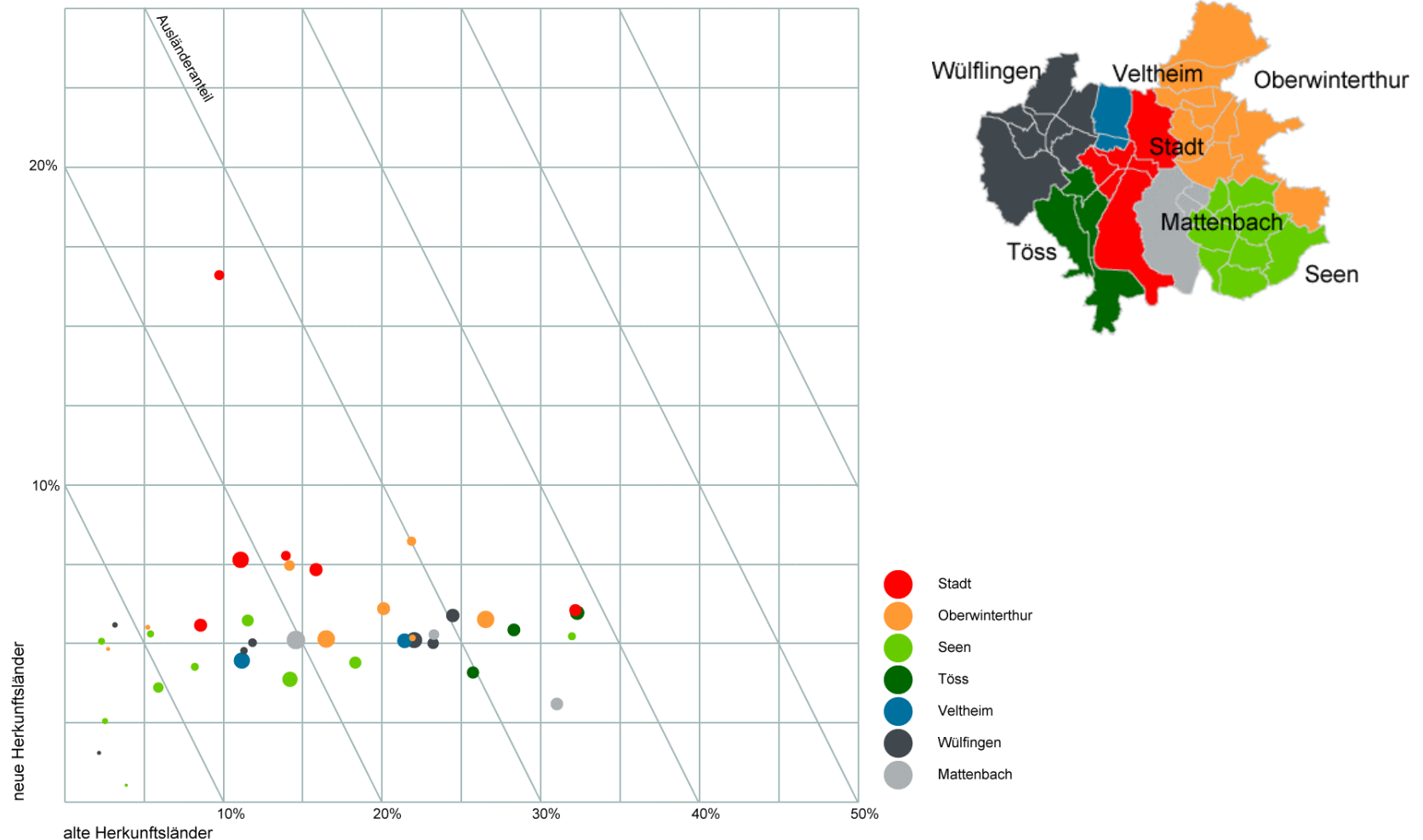
Ausländeranteile aus den alten und neuen Herkunftsländern nach statistischen Quartieren





Ausländische Bevölkerung 2006

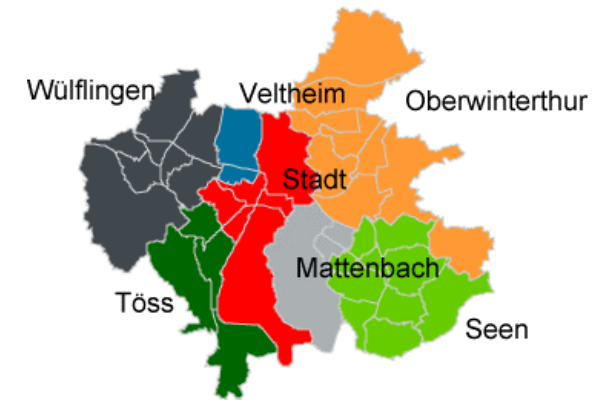
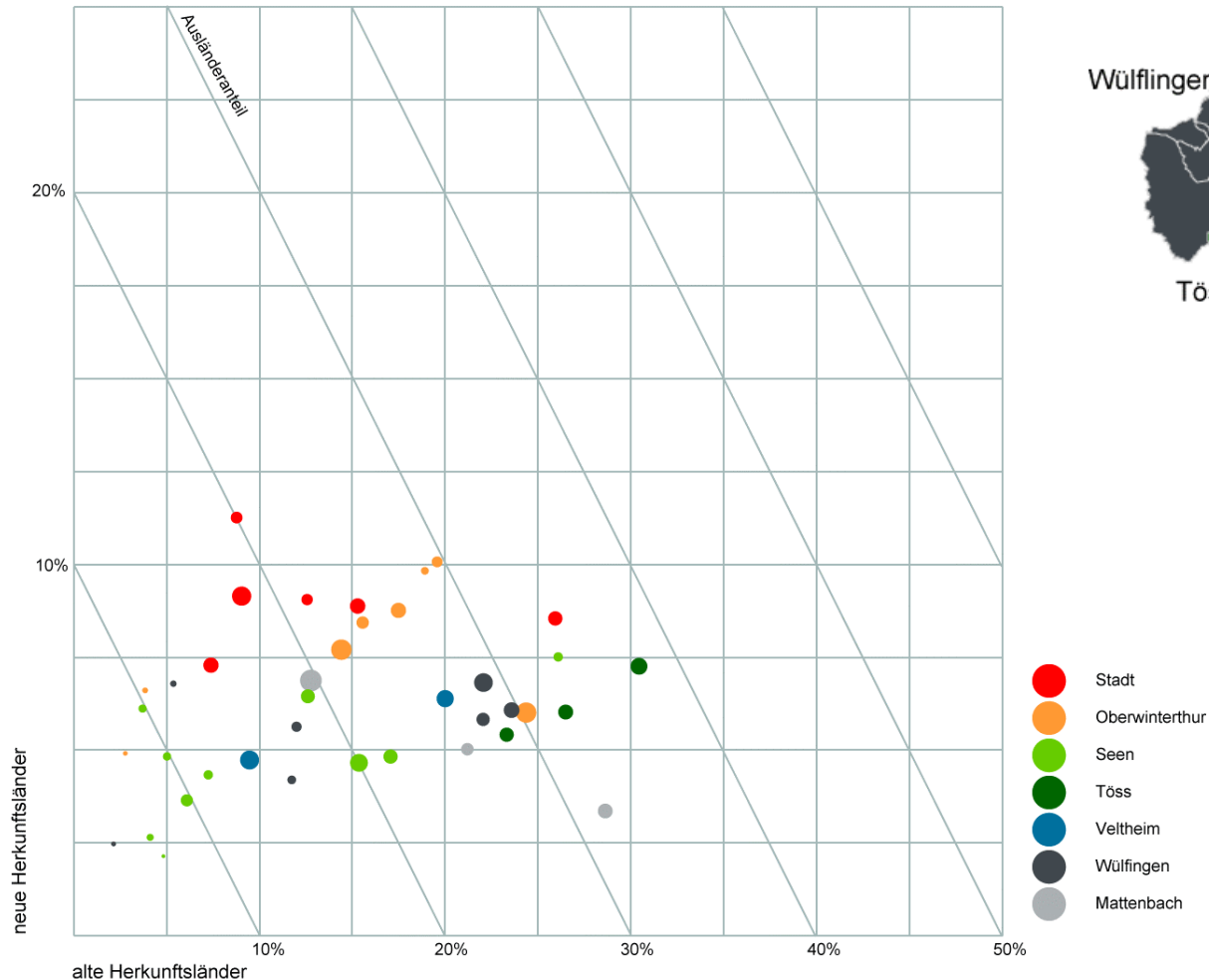
Ausländeranteile aus den alten und neuen Herkunftsländern nach statistischen Quartieren





Ausländische Bevölkerung 2009

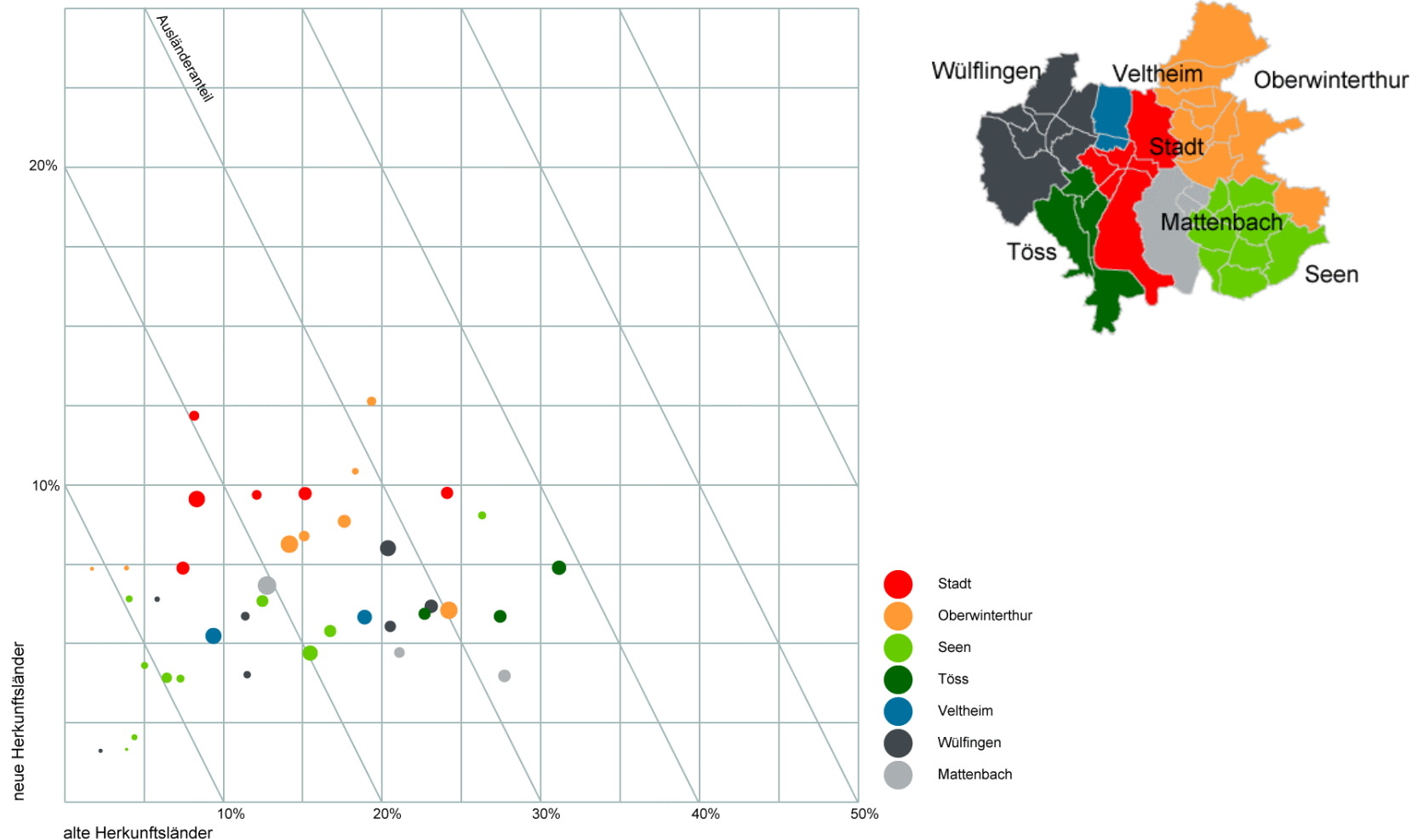
Ausländeranteile aus den alten und neuen Herkunftsländern nach statistischen Quartieren





Ausländische Bevölkerung 2010

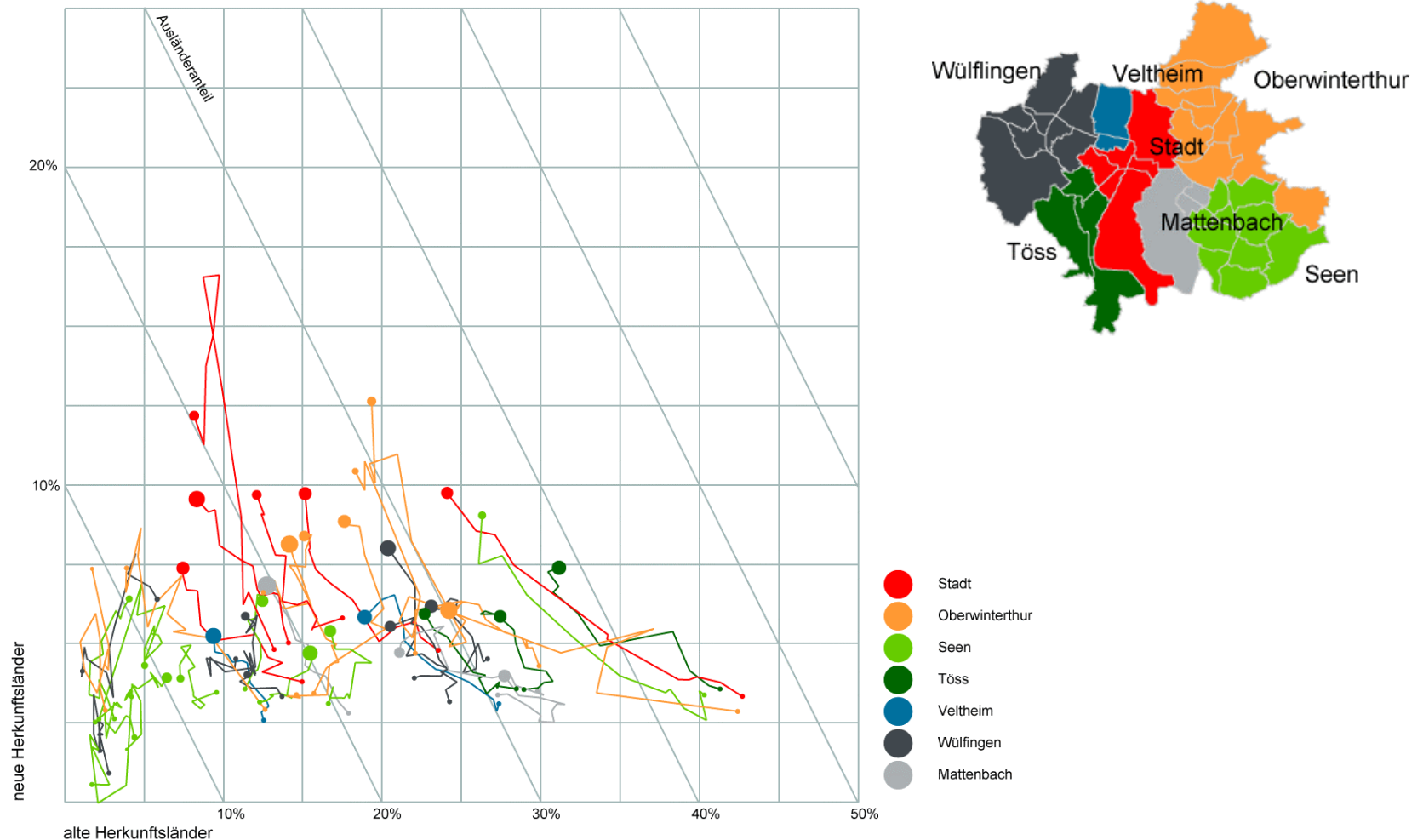
Ausländeranteile aus den alten und neuen Herkunftsländern nach statistischen Quartieren





Ausländische Bevölkerung 1999-2010

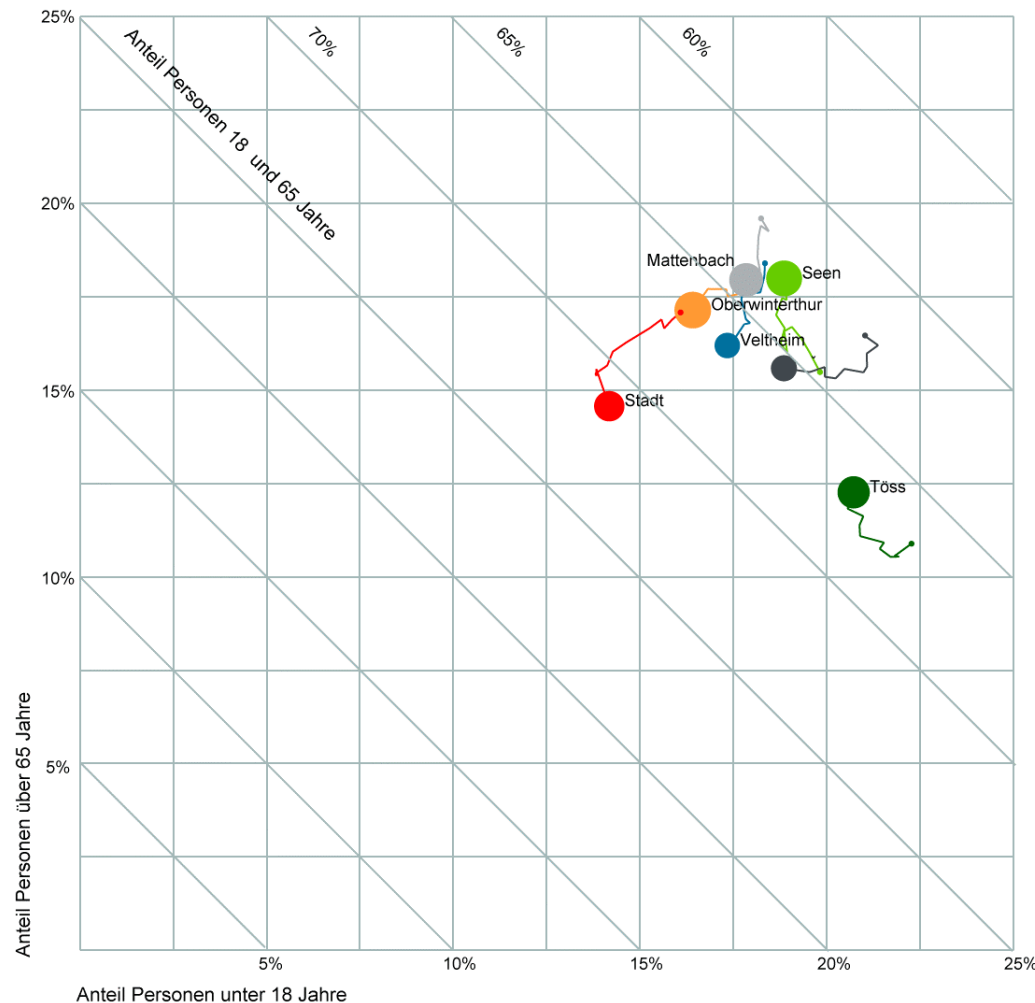
Ausländeranteile aus den alten und neuen Herkunftsländern nach statistischen Quartieren





Sozio-demographische Entwicklung

Anteile an Kindern/Jugendlichen unter 18 Jahren im Verhältnis zu Personen über 65 Jahre 1999-2008



- Stadt
- Oberwinterthur
- Seen
- Töss
- Veltheim
- Wülflingen
- Mattenbach



Sozialräumliche Prozesse

1. Es ist kein relevanter Zusammenhang zwischen Bautätigkeit und Einkommensanstieg feststellbar.
2. Es haben sich insbesondere Quartiere aufgewertet, die 2000 ein relativ geringes Einkommen aufwiesen.
3. Bei der Verteilung der ausländischen Bevölkerung hat eine Angleichung zwischen den verschiedenen Quartieren stattgefunden.
4. Wenn man die Dominanz von Erwerbsbevölkerung als Indiz einer Yuppiesierung betrachtet, zeigt lediglich die Innenstadt eine leichte Tendenz dahingehend auf. Ansonsten haben sich auch bei der Altersverteilung die Stadtkreise angeglichen.

Klare Verringerung der sozialräumlichen Polarisierung innerhalb von Winterthur.



Winterthur, eine Yuppistadt?

Thesen

1. Winterthur ist in erster Linie Familienstadt – urbane Yuppies finden sich noch kaum.
2. Winterthur ist keine Yuppiesstadt, sie ist eher willkommene Alternative für Zürcher Mittelschicht und Familien.
3. Es gibt keine neuen Aufwertungs- oder Yuppiesquartiere. Aufgewertet wurden v.a. Quartiere mit vorgängig eher statistieferer Bevölkerung. Ein statistischer Zusammenhang mit der Neubautätigkeit konnte aber (noch) nicht nachgewiesen werden.
4. These 3 steht im Gegensatz zur Entwicklung in der Stadt Zürich. Ist das Zufall oder Auswirkung einer entsprechenden Politik?
5. In Winterthur will man wohnen – man muss nicht (kein Ankunftsquartier).

Winterthur ist keine Yuppiesstadt, sie ist gute Alternative für Zürcher Mittelschicht und Familien.



raumdaten



Vielen Dank für Ihre Aufmerksamkeit

Corinna Heye

raumdaten GmbH
Kanzleistrasse 126
8004 Zürich

+ 41 43 317 92 15
info@raumdaten.ch
<http://www.raumdaten.ch>